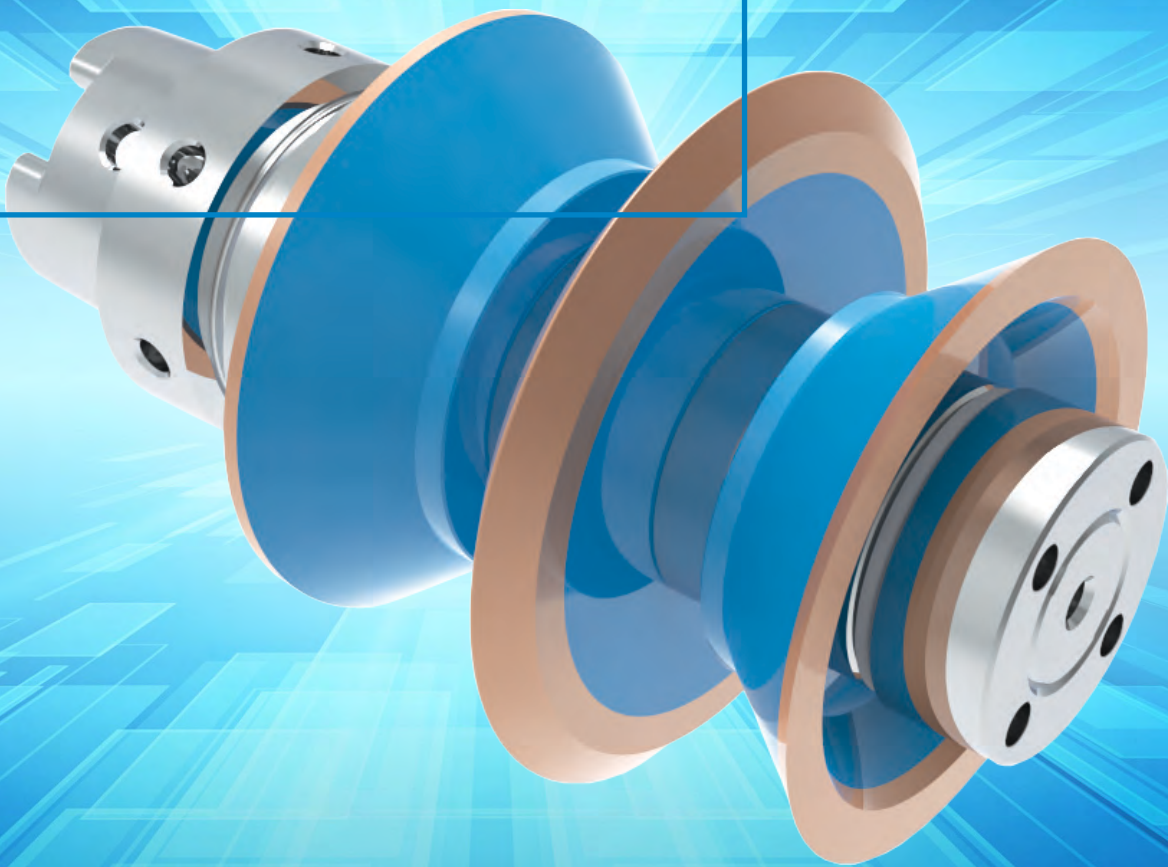


Schleifscheibenadapter

Grinding Wheel Adapters



Standard
high precision adapters
&
Custom made solutions
to meet your requirement

Eigenschaften:
Features:

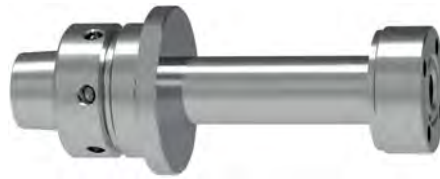
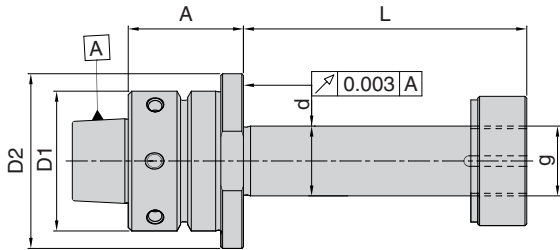


- Unsere hochpräzisen Schleifscheibenadapter können mit unterschiedlichen Längen und Durchmessern angeboten werden
- Rundlauf auf Adaptern wird innerhalb von 3 Mikron aufrechterhalten
- Schleifscheibenadapter sind bei 25000 U / min auf G2,5 gewuchtet
- Schleifscheibenadapter werden mit Ringsatz (Distanzscheiben), Sicherungsscheibe, Spannmutter geliefert
- Schleifscheibenadapter sind mit verschiedenen Schäften (Backend) lieferbar
HSK-F40, HSK-F50, HSK-E40, HSK-E50, HSK-C50, HSK-50, HSK-F63,
BT30, BT30 (Internal taper), BT40, BT50
- Schleifscheibenadapter eignen sich für Werkzeugschleifmaschinen wie ANCA,
DECKEL/ISOG, HAAS, HAWEMA, REINECKER, ROLLOMATIC, SAACKE / VOLLMER,
SCHÜTTE, SMP, STRAUSAK, TTB, WALTER, WIDMA, ZARO
- Schleifscheibenadapter können auf Anfrage nach Ihren Vorgaben gefertigt werden
- Our high precision wheel adapters can be offered with different length & diameter
- Run-out on adapters are maintained within 3 micron
- Wheel adapters are balanced to G2.5 at 25000 RPM and with balancing holes
- Wheel adapters will be supplied with ring set (spacers),lock washer, clamping nut (with balancing holes as optional) and clamping nut wrench (optional)
- Wheel adapters can be offered with different shanks (back end) like
HSK-F40, HSK-F50, HSK-E40, HSK-E50, HSK-C50, HSK-50, HSK-F63,
BT30, BT30 (Internal taper), BT40, BT50
- Wheel adapters are suitable for tool grinding machines like ANCA, DECKEL/ISOG,
HAAS, HAWEMA, REINECKER, ROLLOMATIC, SAACKE / VOLLMER, SCHÜTTE, SMP,
STRAUSAK, TTB, WALTER, WIDMA, ZARO
- Wheel adapters can also be customized as per your requirement

Schleifscheibenadapter

Grinding wheel adapters

ANCA Automatic, HSK-F40 & HSK-F50



HSK-F40, Ød=20mm											≤ 3µm	G2.5 25000 R.P.M.
d (mm)	L (mm)	A (mm)	g	D1 (mm)	D2 (mm)	Abstandshalter / Spacer				Bezeichnung Designation	Ident No.	
						5mm	10mm	15mm	20mm			
20	55	33	M20	40	50	2	1	-	1	WGWA/20-55/HSK-F40/AN-A	66655121M	
20	72	33	M20	40	50	3	1	1	1	WGWA/20-72/HSK-F40/AN-A	66655122M	
20	85	33	M20	40	50	2	2	-	2	WGWA/20-85/HSK-F40/AN-A	66655123M	
20	95	33	M20	40	50	2	2	1	2	WGWA/20-95/HSK-F40/AN-A	66655124M	

HSK-F40, Ød=31.75mm											≤ 3µm	G2.5 25000 R.P.M.
d (mm)	L (mm)	A (mm)	g	D1 (mm)	D2 (mm)	Abstandshalter / Spacer				Bezeichnung Designation	Ident No.	
						5mm	10mm	15mm	20mm			
31.75	55	33	M31.5	40	50	2	1	-	1	WGWA/31.75-55/HSK-F40/AN-A	66655125M	
31.75	72	33	M31.5	40	50	3	1	1	1	WGWA/31.75-72/HSK-F40/AN-A	66655126M	
31.75	85	33	M31.5	40	50	2	2	-	2	WGWA/31.75-85/HSK-F40/AN-A	66655127M	
31.75	95	33	M31.5	40	50	2	3	-	2	WGWA/31.75-95/HSK-F40/AN-A	66655128M	

HSK-F40, Ød=32mm											≤ 3µm	G2.5 25000 R.P.M.
d (mm)	L (mm)	A (mm)	g	D1 (mm)	D2 (mm)	Abstandshalter / Spacer				Bezeichnung Designation	Ident No.	
						5mm	10mm	15mm	20mm			
32	55	33	M31.5	40	50	2	1	-	1	WGWA/32-55/HSK-F40/AN-A	66655129M	
32	72	33	M31.5	40	50	3	1	1	1	WGWA/32-72/HSK-F40/AN-A	66655130M	
32	85	33	M31.5	40	50	2	2	-	2	WGWA/32-85/HSK-F40/AN-A	66655131M	
32	95	33	M31.5	40	50	2	3	-	2	WGWA/32-95/HSK-F40/AN-A	66655132M	

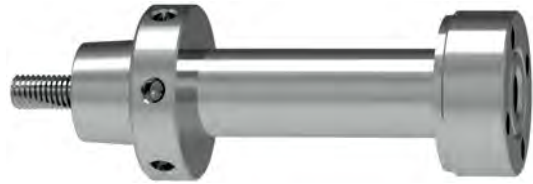
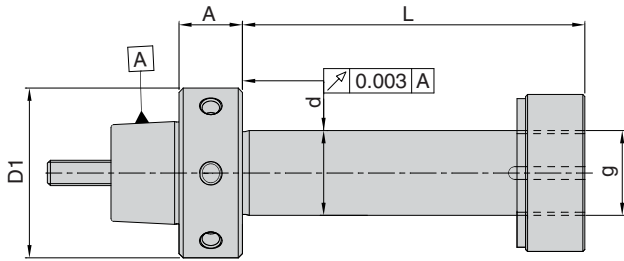
HSK-F50, Ød=20mm											≤ 3µm	G2.5 25000 R.P.M.
d (mm)	L (mm)	A (mm)	g	D1 (mm)	D2 (mm)	Abstandshalter / Spacer				Bezeichnung Designation	Ident No.	
						5mm	10mm	15mm	20mm			
20	55	35	M20	50	55	2	1	-	1	WGWA/20-55/HSK-F50/AN-A	66655133M	
20	72	35	M20	50	55	3	1	1	1	WGWA/20-72/HSK-F50/AN-A	66655134M	
20	85	35	M20	50	55	2	2	-	2	WGWA/20-85/HSK-F50/AN-A	66655135M	
20	95	35	M20	50	55	2	2	1	2	WGWA/20-95/HSK-F50/AN-A	66655136M	

HSK-F50, Ød=31.75mm											≤ 3µm	G2.5 25000 R.P.M.
d (mm)	L (mm)	A (mm)	g	D1 (mm)	D2 (mm)	Abstandshalter / Spacer				Bezeichnung Designation	Ident No.	
						5mm	10mm	15mm	20mm			
31.75	55	35	M31.5	50	55	2	1	-	1	WGWA/31.75-55/HSK-F50/AN-A	66655137M	
31.75	72	35	M31.5	50	55	3	1	1	1	WGWA/31.75-72/HSK-F50/AN-A	66655138M	
31.75	85	35	M31.5	50	55	2	2	-	2	WGWA/31.75-85/HSK-F50/AN-A	66655139M	
31.75	95	35	M31.5	50	55	2	3	-	2	WGWA/31.75-95/HSK-F50/AN-A	66655140M	

Ersatzteile und Zubehör: Abstandshalter / Spacer Spannmutter / Clamping nut Sicherungsscheibe / Lock washer Schlüssel / Wrench

- Lieferumfang: Spannmutter (Standard), Sicherungsscheibe und die genannten Distanzstücke
 - Spannmutter mit Wuchtgewinde, Abstandshalter mit Wuchtgewinde und Spannmutternschlüssel bitte separat bestellen
 - Zusätzliche Distanzstücke oder sonstiges Zubehör bitte separat bestellen
 - Bitte verwenden Sie die Wuchtgewinde ausschließlich zum Anbringen von Wuchtschrauben
- Delivery includes: Clamping nut (standard), lock washer and the mentioned spacers
 - Please order separately for 'clamping nut with balancing holes', 'clamping nut wrench' and 'spacers with balancing holes'
 - Please order separately for additional spacers or other accessories required
 - Please use the holes in adaptor only for the purpose of balancing through balancing screws

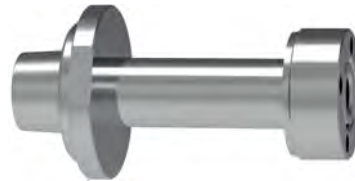
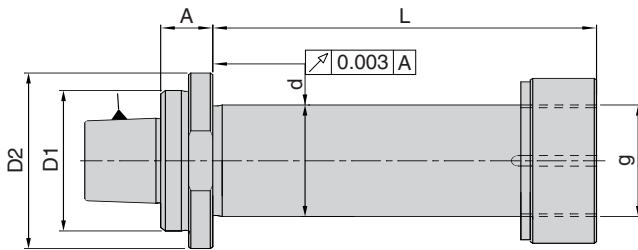
Schleifscheibenadapter
Grinding wheel adapters
ANCA Manual, HSK-F40



HSK-F40, Ød=20mm

≤ 3µm G2.5 25000 RPM

d (mm)	L (mm)	A (mm)	g	D1 (mm)	D2 (mm)	Abstandshalter / Spacer				Bezeichnung Designation	Ident No.
						5mm	10mm	15mm	20mm		
20	55	11	M20	40	-	2	1	-	1	WGWA/20-55/HSK-F40/AN-M	66655141M
20	72	11	M20	40	-	3	1	1	1	WGWA/20-72/HSK-F40/AN-M	66655142M
20	85	11	M20	40	-	2	2	-	2	WGWA/20-85/HSK-F40/AN-M	66655143M
20	95	11	M20	40	-	2	2	1	2	WGWA/20-95/HSK-F40/AN-M	66655144M



HSK-F40, Ød=31.75mm

≤ 3µm G2.5 25000 RPM

d (mm)	L (mm)	A (mm)	g	D1 (mm)	D2 (mm)	Abstandshalter / Spacer				Bezeichnung Designation	Ident No.
						5mm	10mm	15mm	20mm		
31.75	55	11	M31.5	40	50	2	1	-	1	WGWA/31.75-55/HSK-F40/AN-M	66655145M
31.75	72	11	M31.5	40	50	3	1	1	1	WGWA/31.75-72/HSK-F40/AN-M	66655146M
31.75	85	11	M31.5	40	50	2	2	-	2	WGWA/31.75-85/HSK-F40/AN-M	66655147M
31.75	95	11	M31.5	40	50	2	3	-	2	WGWA/31.75-95/HSK-F40/AN-M	66655148M

HSK-F40, Ød=32mm

≤ 3µm G2.5 25000 RPM

d (mm)	L (mm)	A (mm)	g	D1 (mm)	D2 (mm)	Abstandshalter / Spacer				Bezeichnung Designation	Ident No.
						5mm	10mm	15mm	20mm		
32	55	11	M31.5	40	50	2	1	-	1	WGWA/32-55/HSK-F40/AN-M	66655149M
32	72	11	M31.5	40	50	3	1	1	1	WGWA/32-72/HSK-F40/AN-M	66655150M
32	85	11	M31.5	40	50	2	2	-	2	WGWA/32-85/HSK-F40/AN-M	66655151M
32	95	11	M31.5	40	50	2	3	-	2	WGWA/32-95/HSK-F40/AN-M	66655152M

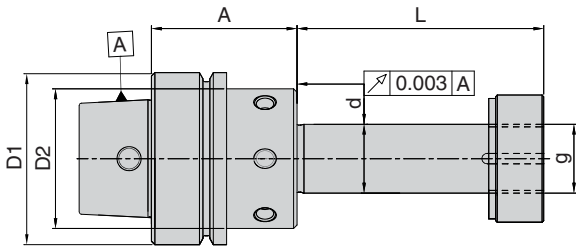
Ersatzteile und Zubehör: Abstandshalter / Spacer Spannmutter / Clamping nut Sicherungsscheibe / Lock washer Schlüssel / Wrench

- Lieferumfang: Spannmutter (Standard), Sicherungsscheibe und die genannten Distanzstücke
- Spannmutter mit Wuchtgewinde, Abstandshalter mit Wuchtgewinde und Spannmutternschlüssel bitte separat bestellen
- Zusätzliche Distanzstücke oder sonstiges Zubehör bitte separat bestellen
- Bitte verwenden Sie die Wuchtgewinde ausschließlich zum Anbringen von Wuchtschrauben
- Delivery includes: Clamping nut (standard), lock washer and the mentioned spacers
- Please order separately for 'clamping nut with balancing holes', 'clamping nut wrench' and 'spacers with balancing holes'
- Please order separately for additional spacers or other accessories required
- Please use the holes in adaptor only for the purpose of balancing through balancing screws

Schleifscheibenadapter

Grinding wheel adapters

DECKEL Automatic, HSK-F50

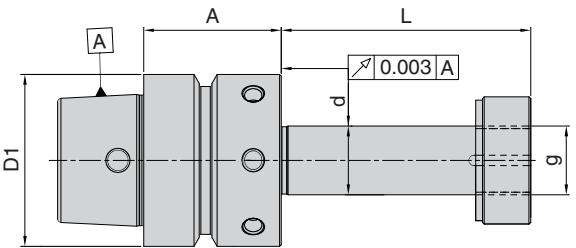


HSK-F50, Ød=20mm												
d (mm)	L (mm)	A (mm)	g	D1 (mm)	D2 (mm)	Abstandshalter / Spacer				Bezeichnung Designation		
						5mm	10mm	15mm	20mm			
20	50	38	M20	50	40	2	1	1	-	WGWA/20-50/HSK-F50/DE-A	66655153M	
20	60	58	M20	50	40	3	1	-	1	WGWA/20-60/HSK-F50/DE-A	66655154M	
20	90	58	M20	50	40	3	2	-	2	WGWA/20-90/HSK-F50/DE-A	66655155M	

Schleifscheibenadapter

Grinding wheel adapters

HAAS Automatic, HSK-E50



HSK-E50, Ød=20mm												
d (mm)	L (mm)	A (mm)	g	D1 (mm)	D2 (mm)	Abstandshalter / Spacer				Bezeichnung Designation		
						5mm	10mm	15mm	20mm			
20	40	42	M20	50		3	1	-	-	WGWA/20-40/HSK-E50/HA-A	66655156M	
20	60	42	M20	50		3	1	-	1	WGWA/20-60/HSK-E50/HA-A	66655157M	
20	100	42	M20	50		2	2	1	2	WGWA/20-100/HSK-E50/HA-A	66655158M	

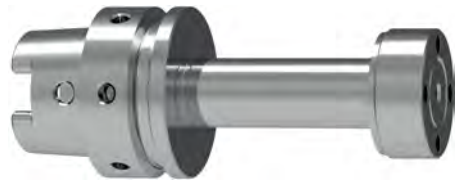
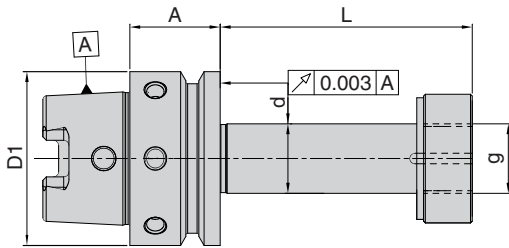
Ersatzteile und Zubehör: Abstandshalter / Spacer Spannmutter / Clamping nut Sicherungsscheibe / Lock washer Schlüssel / Wrench

- Lieferumfang: Spannmutter (Standard), Sicherungsscheibe und die genannten Distanzstücke
 - Spannmutter mit Wuchtgewinde, Abstandshalter mit Wuchtgewinde und Spannmutternschlüssel bitte separat bestellen
 - Zusätzliche Distanzstücke oder sonstiges Zubehör bitte separat bestellen
 - Bitte verwenden Sie die Wuchtgewinde ausschließlich zum Anbringen von Wuchtschrauben
- Delivery includes: Clamping nut (standard), lock washer and the mentioned spacers
 - Please order separately for 'clamping nut with balancing holes', 'clamping nut wrench' and 'spacers with balancing holes'
 - Please order separately for additional spacers or other accessories required
 - Please use the holes in adaptor only for the purpose of balancing through balancing screws

Schleifscheibenadapter

Grinding wheel adapters

REINECKER Automatic, HSK-50

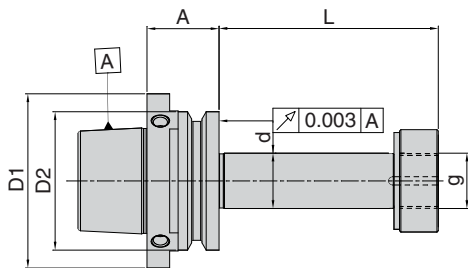


HSK-50 (HSK-C+E50), Ød=20mm												
d (mm)	L (mm)	A (mm)	g (mm)	D1 (mm)	D2 (mm)	Abstandshalter / Spacer				Bezeichnung Designation	Ident No.	
						5mm	10mm	15mm	20mm			
20	40	26	M20	50		3	1	-	-	WGWA/20-40/HSK-50/RE-A	66655159M	
20	49	26	M20	50		3	2	-	-	WGWA/20-49/HSK-50/RE-A	66655160M	
20	60	26	M20	50		3	1	-	1	WGWA/20-60/HSK-50/RE-A	66655161M	
20	74	26	M20	50		3	1	1	1	WGWA/20-74/HSK-50/RE-A	66655162M	
20	85	26	M20	50		2	2	-	2	WGWA/20-85/HSK-50/RE-A	66655163M	
20	110	26	M20	50		2	3	1	2	WGWA/20-110/HSK-50/RE-A	66655164M	

Schleifscheibenadapter

Grinding wheel adapters

ROLLOMATIC / STRAUSAK Automatic, HSK-E50



HSK-E50, Ød=20mm												
d (mm)	L (mm)	A (mm)	g (mm)	D1 (mm)	D2 (mm)	Abstandshalter / Spacer				Bezeichnung Designation	Ident No.	
						5mm	10mm	15mm	20mm			
20	49	26	M20	63	50	3	2	-	-	WGWA/20-49/HSK-E50/RO-A	66655165M	
20	51	26	M20	63	50	3	2	-	-	WGWA/20-51/HSK-E50/RO-A	66655166M	
20	81	26	M20	63	50	4	1	1	1	WGWA/20-81/HSK-E50/RO-A	66655167M	

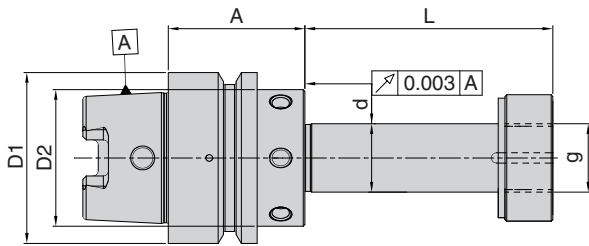
Ersatzteile und Zubehör: Spare Parts & Accessories:	Abstandshalter Spacer	Spannmutter Clamping nut	Sicherungsscheibe Lock washer	Schlüssel Wrench
--	--------------------------	-----------------------------	----------------------------------	---------------------

- | | |
|--|--|
| <ul style="list-style-type: none"> • Lieferumfang: Spannmutter (Standard), Sicherungsscheibe und die genannten Distanzstücke • Spannmutter mit Wuchtgewinde, Abstandshalter mit Wuchtgewinde und Spannmutternschlüssel bitte separat bestellen • Zusätzliche Distanzstücke oder sonstiges Zubehör bitte separat bestellen • Bitte verwenden Sie die Wuchtgewinde ausschließlich zum Anbringen von Wuchtschrauben | <ul style="list-style-type: none"> • Delivery includes: Clamping nut (standard), lock washer and the mentioned spacers • Please order separately for 'clamping nut with balancing holes', 'clamping nut wrench' and 'spacers with balancing holes' • Please order separately for additional spacers or other accessories required • Please use the holes in adaptor only for the purpose of balancing through balancing screws |
|--|--|

Schleifscheibenadapter

Grinding wheel adapters

SAACKE / SCHÜTTE / VOLLMER / ZARO / HAWEMA Automatic, HSK-50

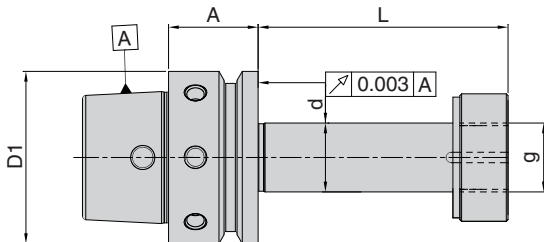


HSK-50 (HSK-C+E50), Ød=20mm												
d (mm)	L (mm)	A (mm)	g	D1 (mm)	D2 (mm)	Abstandshalter / Spacer				Bezeichnung Designation	Ident No.	
						5mm	10mm	15mm	20mm			
20	40	40	M20	50	40	3	1	-	-	WGWA/20-40/HSK-50/SA-A	66655168M	
20	60	40	M20	50	40	3	1	-	1	WGWA/20-60/HSK-50/SA-A	66655168M	
20	75	40	M20	50	40	3	1	1	1	WGWA/20-75/HSK-50/SA-A	66655170M	
20	85	40	M20	50	40	2	2	-	2	WGWA/20-85/HSK-50/SA-A	66655171M	
20	100	40	M20	50	40	3	2	1	2	WGWA/20-100/HSK-50/SA-A	66655172M	

Schleifscheibenadapter

Grinding wheel adapters

SCHÜTTE Automatic, HSK-E50

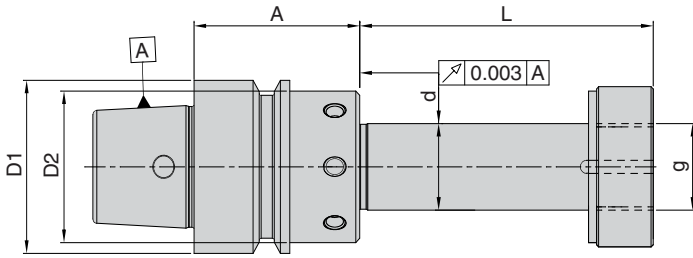


HSK-E50, Ød=20mm												
d (mm)	L (mm)	A (mm)	g	D1 (mm)	D2 (mm)	Abstandshalter / Spacer				Bezeichnung Designation	Ident No.	
						5mm	10mm	15mm	20mm			
20	40	26	M20	50	-	3	1	-	-	WGWA/20-40/HSK-E50/SC-A	66655173M	
20	55	26	M20	50	-	2	1	-	1	WGWA/20-55/HSK-E50/SC-A	66655174M	
20	60	26	M20	50	-	3	1	-	1	WGWA/20-60/HSK-E50/SC-A	66655175M	
20	85	26	M20	50	-	2	2	-	2	WGWA/20-85/HSK-E50/SC-A	66655176M	

Ersatzteile und Zubehör: Spare Parts & Accessories:	Abstandshalter Spacer	Spannmutter Clamping nut	Sicherungsscheibe Lock washer	Schlüssel Wrench
--	--------------------------	-----------------------------	----------------------------------	---------------------

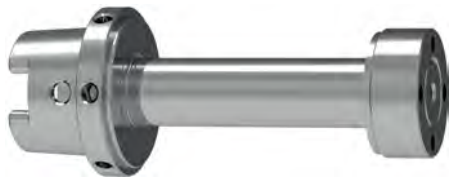
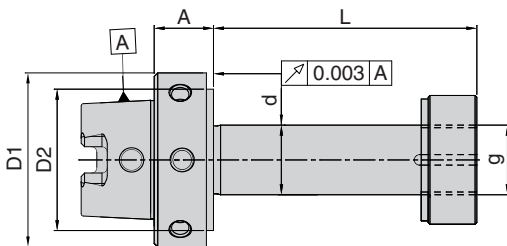
- | | |
|--|--|
| <ul style="list-style-type: none"> • Lieferumfang: Spannmutter (Standard), Sicherungsscheibe und die genannten Distanzstücke • Spannmutter mit Wuchtgewinde, Abstandshalter mit Wuchtgewinde und Spannmutternschlüssel bitte separat bestellen • Zusätzliche Distanzstücke oder sonstiges Zubehör bitte separat bestellen • Bitte verwenden Sie die Wuchtgewinde ausschließlich zum Anbringen von Wuchtschrauben | <ul style="list-style-type: none"> • Delivery includes: Clamping nut (standard), lock washer and the mentioned spacers • Please order separately for 'clamping nut with balancing holes', 'clamping nut wrench' and 'spacers with balancing holes' • Please order separately for additional spacers or other accessories required • Please use the holes in adaptor only for the purpose of balancing through balancing screws |
|--|--|

Schleifscheibenadapter
Grinding wheel adapters
SMP Automatic, HSK-E40



HSK-E40, Ød=20mm											
d (mm)	L (mm)	A (mm)	g	D1 (mm)	D2 (mm)	Abstandshalter / Spacer				Bezeichnung Designation	Ident No.
						5mm	10mm	15mm	20mm		
20	40	35	M20	40	35	3	1	-	-	WGWA/20-40/HSK-E40/SM-A	66655177M
20	60	35	M20	40	35	3	1	-	1	WGWA/20-60/HSK-E40/SM-A	66655178M
20	100	35	M20	40	35	2	2	1	2	WGWA/20-100/HSK-E40/SM-A	66655179M

Schleifscheibenadapter
Grinding wheel adapters
TTB Manual, HSK-F40



HSK-F40, Ød=20mm											
d (mm)	L (mm)	A (mm)	g	D1 (mm)	D2 (mm)	Abstandshalter / Spacer				Bezeichnung Designation	Ident No.
						5mm	10mm	15mm	20mm		
20	26	10	M20	40	35	2	-	-	-	WGWA/20-26/HSK-F40/TT-M	66655180M
20	42	10	M20	40	35	3	1	-	-	WGWA/20-42/HSK-F40/TT-M	66655181M
20	60	10	M20	40	35	3	1	-	1	WGWA/20-60/HSK-F40/TT-M	66655182M

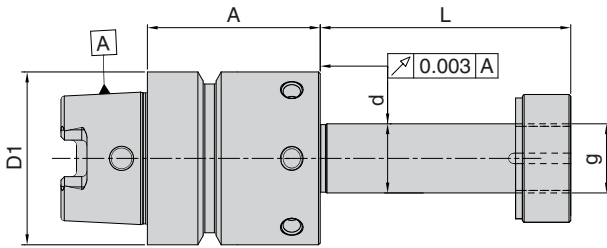
Ersatzteile und Zubehör: Abstandshalter / Spacer Spannmutter / Clamping nut Sicherungsscheibe / Lock washer Schlüssel / Wrench

- Lieferumfang: Spannmutter (Standard), Sicherungsscheibe und die genannten Distanzstücke
 - Spannmutter mit Wuchtgewinde, Abstandshalter mit Wuchtgewinde und Spannmutternschlüssel bitte separat bestellen
 - Zusätzliche Distanzstücke oder sonstiges Zubehör bitte separat bestellen
 - Bitte verwenden Sie die Wuchtgewinde ausschließlich zum Anbringen von Wuchtschrauben
- Delivery includes: Clamping nut (standard), lock washer and the mentioned spacers
 - Please order separately for 'clamping nut with balancing holes', 'clamping nut wrench' and 'spacers with balancing holes'
 - Please order separately for additional spacers or other accessories required
 - Please use the holes in adaptor only for the purpose of balancing through balancing screws

Schleifscheibenadapter

Grinding wheel adapters

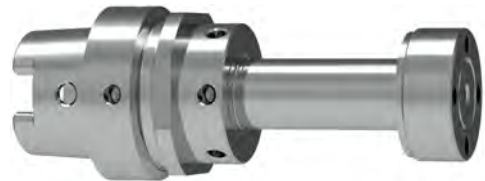
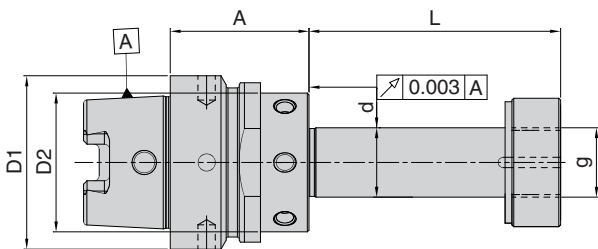
WALTER Automatic, HSK-50



HSK-50, Ød=20mm

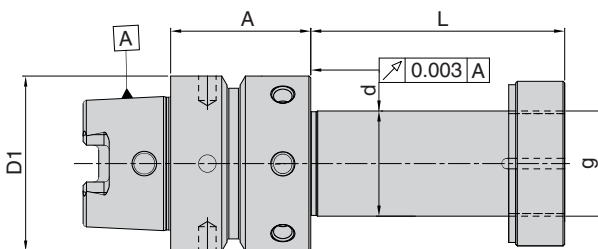
d (mm)	L (mm)	A (mm)	g	D1 (mm)	D2 (mm)	Abstandshalter / Spacer				Bezeichnung Designation	Ident No.
						5mm	10mm	15mm	20mm		
20	40	55	M20	50	-	3	1	-	-	WGWA/20-40/HSK-50/WA-A	66655183M
20	60	55	M20	50	-	3	1	-	1	WGWA/20-60/HSK-50/WA-A	66655184M
20	85	55	M20	50	-	2	2	-	2	WGWA/20-85/HSK-50/WA-A	66655185M
20	100	55	M20	50	-	2	2	1	2	WGWA/20-100/HSK-50/WA-A	66655186M
20	120	55	M20	50	-	2	3	1	2	WGWA/20-120/HSK-50/WA-A	66655187M

WIDMA Automatic, HSK-E50



HSK-E50, Ød=20mm

d (mm)	L (mm)	A (mm)	g	D1 (mm)	D2 (mm)	Abstandshalter / Spacer				Bezeichnung Designation	Ident No.
						5mm	10mm	15mm	20mm		
20	50	36	M20	50	42	2	1	1	-	WGWA/20-50/HSK-E50/WI-A	66655188M
20	85	36	M20	50	42	2	2	-	2	WGWA/20-85/HSK-E50/WI-A	66655189M



HSK-E50, Ød=31.75mm

d (mm)	L (mm)	A (mm)	g	D1 (mm)	D2 (mm)	Abstandshalter / Spacer				Bezeichnung Designation	Ident No.
						5mm	10mm	15mm	20mm		
31.75	50	40	M31.5	50	-	2	1	1	-	WGWA/31.75-50/HSK-E50/WI-A	66655190M
31.75	85	40	M31.5	50	-	2	2	-	2	WGWA/31.75-85/HSK-E50/WI-A	66655191M

Ersatzteile und Zubehör: Spare Parts & Accessories:	Abstandshalter Spacer	Spannmutter Clamping nut	Sicherungsscheibe Lock washer	Schlüssel Wrench
--	--------------------------	-----------------------------	----------------------------------	---------------------

- | | |
|--|--|
| <ul style="list-style-type: none"> • Lieferumfang: Spannmutter (Standard), Sicherungsscheibe und die genannten Distanzstücke • Spannmutter mit Wuchtgewinde, Abstandshalter mit Wuchtgewinde und Spannmutternschlüssel bitte separat bestellen • Zusätzliche Distanzstücke oder sonstiges Zubehör bitte separat bestellen • Bitte verwenden Sie die Wuchtgewinde ausschließlich zum Anbringen von Wuchtschrauben | <ul style="list-style-type: none"> • Delivery includes: Clamping nut (standard), lock washer and the mentioned spacers • Please order separately for 'clamping nut with balancing holes', 'clamping nut wrench' and 'spacers with balancing holes' • Please order separately for additional spacers or other accessories required • Please use the holes in adaptor only for the purpose of balancing through balancing screws |
|--|--|

Zubehör

Accessories

Abstandshalter

Spacers

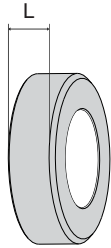


Fig.1

with balancing holes
Fig.2

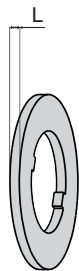
ID (mm)	OD (mm)	L (mm)	Fig.	Bezeichnung Designation	Ident No.
20	35	5	1	OD35xID20xTHK5-GWS	66693121M
20	35	10	1	OD35xID20xTHK10-GWS	66693122M
20	35	15	1	OD35xID20xTHK15-GWS	66693123M
20	35	15	2	OD35xID20xTHK15-GWS-B	66693124M
20	35	20	1	OD35xID20xTHK20-GWS	66693125M
20	35	20	2	OD35xID20xTHK20-GWS-B	66693126M

ID (mm)	OD (mm)	L (mm)	L (mm)	Bezeichnung Designation	Ident No.
31.75	45	5	1	OD45xID31.75xTHK5-GWS	66693127M
31.75	45	10	1	OD45xID31.75xTHK10-GWS	66693128M
31.75	45	15	1	OD45xID31.75xTHK15-GWS	66693129M
31.75	45	15	2	OD45xID31.75xTHK15-GWS-B	66693130M
31.75	45	20	1	OD45xID31.75xTHK20-GWS	66693131M
31.75	45	20	2	OD45xID31.75xTHK20-GWS-B	66693132M

ID (mm)	OD (mm)	L (mm)	L (mm)	Bezeichnung Designation	Ident No.
32	45	5	1	OD45xID32xTHK5-GWS	66693133M
32	45	10	1	OD45xID32xTHK10-GWS	66693134M
32	45	15	1	OD45xID32xTHK15-GWS	66693135M
32	45	15	2	OD45xID32xTHK15-GWS-B	66693136M
32	45	20	1	OD45xID32xTHK20-GWS	66693137M
32	45	20	2	OD45xID32xTHK20-GWS-B	66693138M

Sicherungsscheibe

Lock washer



ID (mm)	OD (mm)	L (mm)	Bezeichnung Designation	Ident No.
20	35	2	OD35xID20xTHK2-GWLW	66693139M
31.75	45	2	OD45xID31.5xTHK2-GWLW	66693140M
32	45	2	OD45xID31.5xTHK2-GWLW	66693140M

Zubehör

Accessories

Spannmutter

Clamping nut

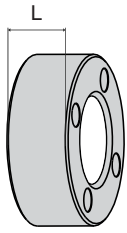


Fig.1



with balancing holes

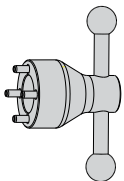
Fig.2

Size Ø	OD (mm)	L (mm)	PCD* (mm)	Fig.	Bezeichnung Designation	Ident No.
Ø20	37	14	27	1	M20x1-GWCN	66693159M
Ø20	37	14	27	2	M20x1-GWCN-B	66693160M
Ø31.5 / Ø32	47	14	39	1	M31.5x1.5-GWCN	66693161M
Ø31.5 / Ø32	47	14	39	2	M31.5x1.5-GWCN-B	66693162M

Spannmutter mit Ausgleichsbohrungen bitte separat bestellen (siehe Abb.2) / Please order separately for clamping nut with balancing holes (refer fig.2)

Schlüssel

Clamping nut wrench



Ø PCD*	Bezeichnung Designation	Ident No.
27	GW-WRENCH-D27	66693163M
39	GW-WRENCH-D39	66693164M

* Spannmutterschlüssel PKD Ø27 für ø20 / Clamping nut wrench PCD Ø27 for ø20

* Spannmutterschlüssel PKD Ø27 für ø20 für Spannmutter mit Auswuchtmöglichkeit auf Anfrage / * Clamping nut wrench PCD Ø27 for ø20 for clamping nut with balancing option on request

* Spannmutterschlüssel PKD Ø39 für ø31,75, ø32 / Clamping nut wrench PCD Ø39 for ø31.75, ø32

* Spannmutterschlüssel PKD Ø39 für ø31,75, ø32 für Spannmutter mit Auswuchtmöglichkeit auf Anfrage /

* Clamping nut wrench PCD Ø39 for ø31.75, ø32 for clamping nut with balancing option on request

Spannschlüssel bitte separat bestellen / Please order separately for clamping nut wrench



**BILZ WERKZEUGFABRIK
GmbH & Co. KG**
Vogelsangstr. 8
73760 Ostfildern
Deutschland / Germany
Telefon +49 711 348 01 - 0
Telefax +49 711 348 12 56
info@bilz.de
www.bilz.com



*Produktions- und Vertriebsstandorte der LEITZ-Group
Production and sales locations of the LEITZ Group*

- **Bilz**
- **Boehlerit**
- **Leitz**